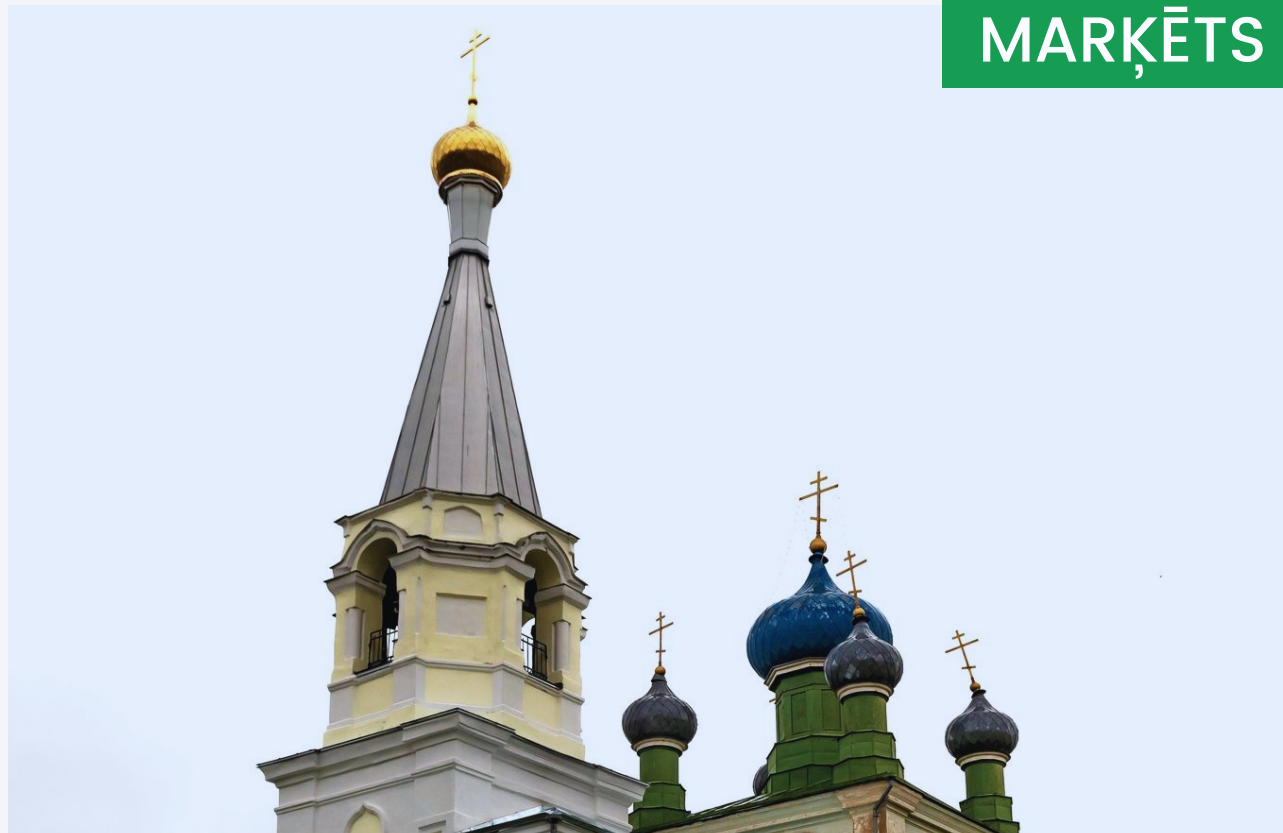
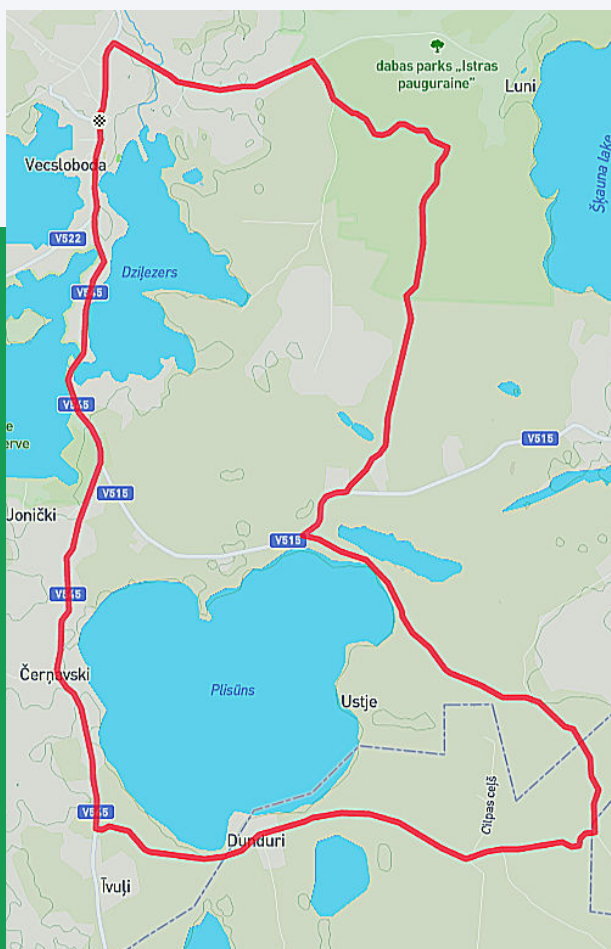


## VELOMARŠRUTS NR. 794

*Vecslabada un apkārtnē 24 km*



***Iespējams viens no  
gleznainākajiem un ezeriem  
bagātākajiem velomaršrutiem  
Latgalē.***

Šis velomaršruts ir bagāts gan ar dabas objektiem un elpu aizraujošiem skatiem, gan daudzveidīgu kultūrvidi un tradīcijām. Ceļojums Latgales laukos, kas ierakstīsies tavā atmiņu grāmatā. Ieteicamais sākuma punkts- Vecslabadas ciems (56.264269, 27.987902).

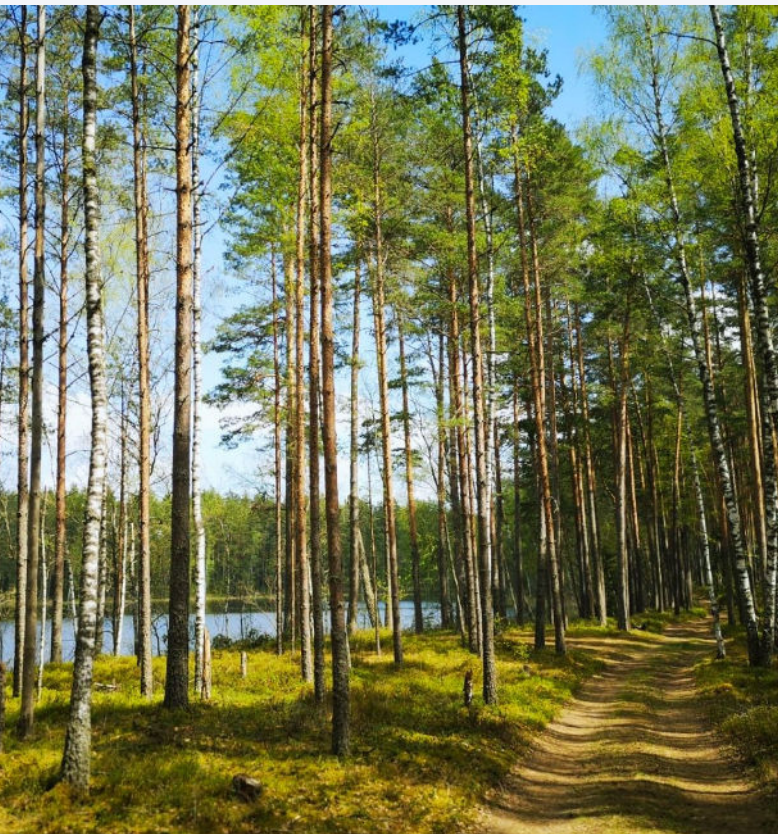
### VAIRĀK INFORMĀCIJAS

Baznīcas iela 42, Ludza  
+371 65707203; +371 29327265  
tic@ludzasnovads.lv  
www.visitludza.lv



## INTERESANTI FAKTI

Istras ezerā ir četras salas un vienu no tām sauc Panu sala. Savulaik, kad ezera krastā bijusi poļu muižnieku rezidence, tajā tika stādītas eksotiskas koku šķirnes un nometināti zivju gārņi. Uz šo salu tika vesti elitāri muižnieku viesi. Šobrīd sala ir aizsargājama dabas teritorija.



*Izbaudi dabu, mieru un  
lēnāku ikdienas ritmu  
Vecslabadas pusē.*

## KO VĒRTS REDZĒT?

### ***Tiškova kalns***

56.257576, 27.988286

Tiškova kalns interneta vidē tiek dēvēts par vienu no nenovērtētajām skatu vietām Latvijā. Patiesi, ik katram Vecslabadas viesim būtu jāredz šī ainava.

### ***Plisūna dižakmens***

56.209693, 28.005744

Vietējie saka, ka uz lielā milža muguras velni naudu žāvējot. Kā gan citādi, ja akmens virspusē esošais iedobums tā vien vedina uz domām par naudas mazgāšanu un žāvēšanu.

### ***Vecslabadas Pareizticīgo baznīcas dievnams***

56.265673, 27.986994

Aizvadītā gadsimta trīsdesmitajos gados Vecslabadas draudze bija pati lielākā lauku draudze Latvijā un celtne ir saglabājusi lielākā lauku pareizticīgo dievnama statusu.

