



Finansē
Eiropas Savienība

GAISTOŠĀ STACIJU APBŪVE

PREZENTĀCIJA SEMINĀRAM 2023. GADA 3. FEBRUĀRĪ

PROJEKTS «CRAFTWAYS»

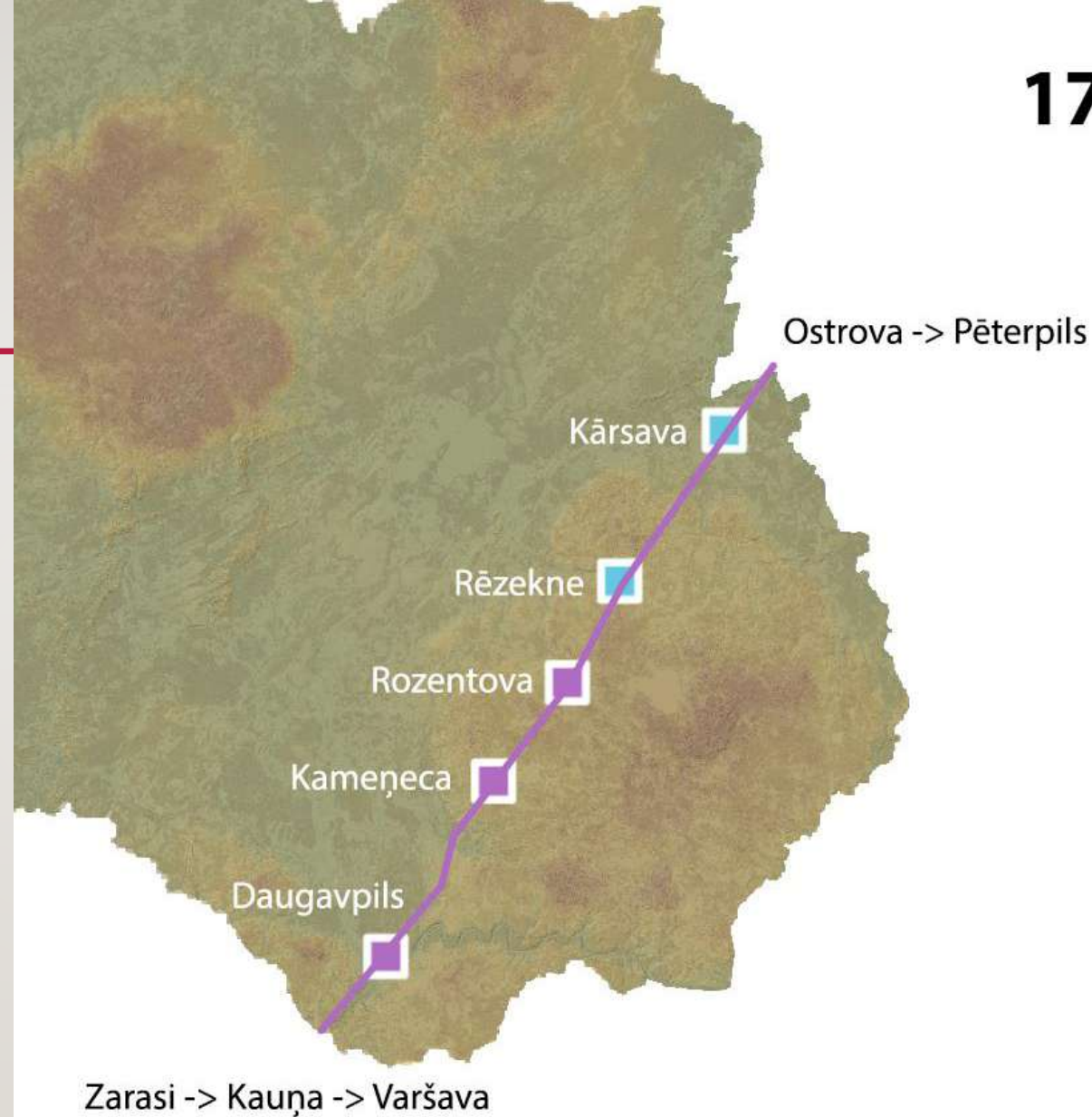
Senākais satiksmes
ceļš Latgalē un pasta
sakaru veidošanās

Vismaz no XVI gs.

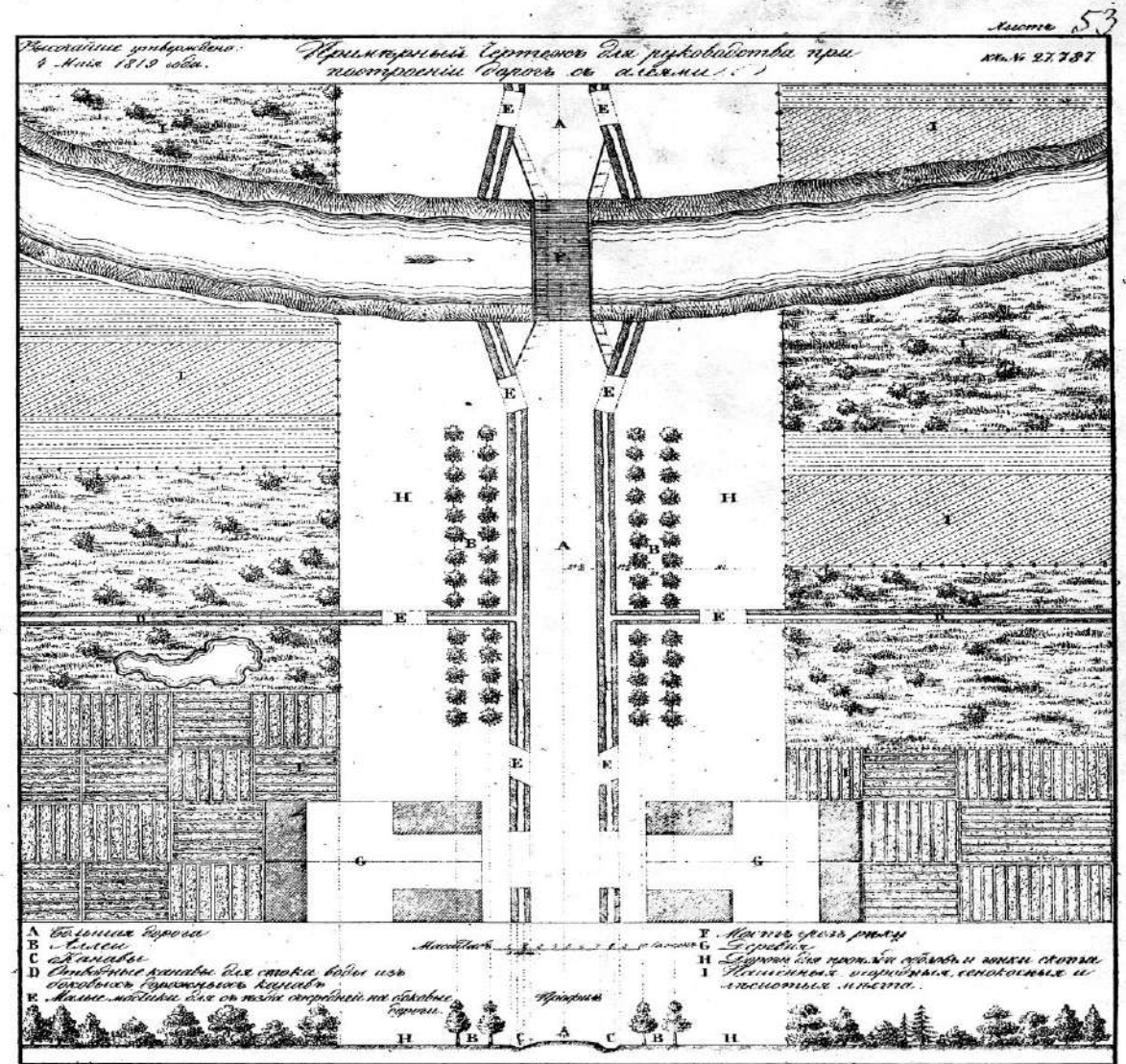


1736

Pasta trakts
Pēterpils – Varšava
(1836)

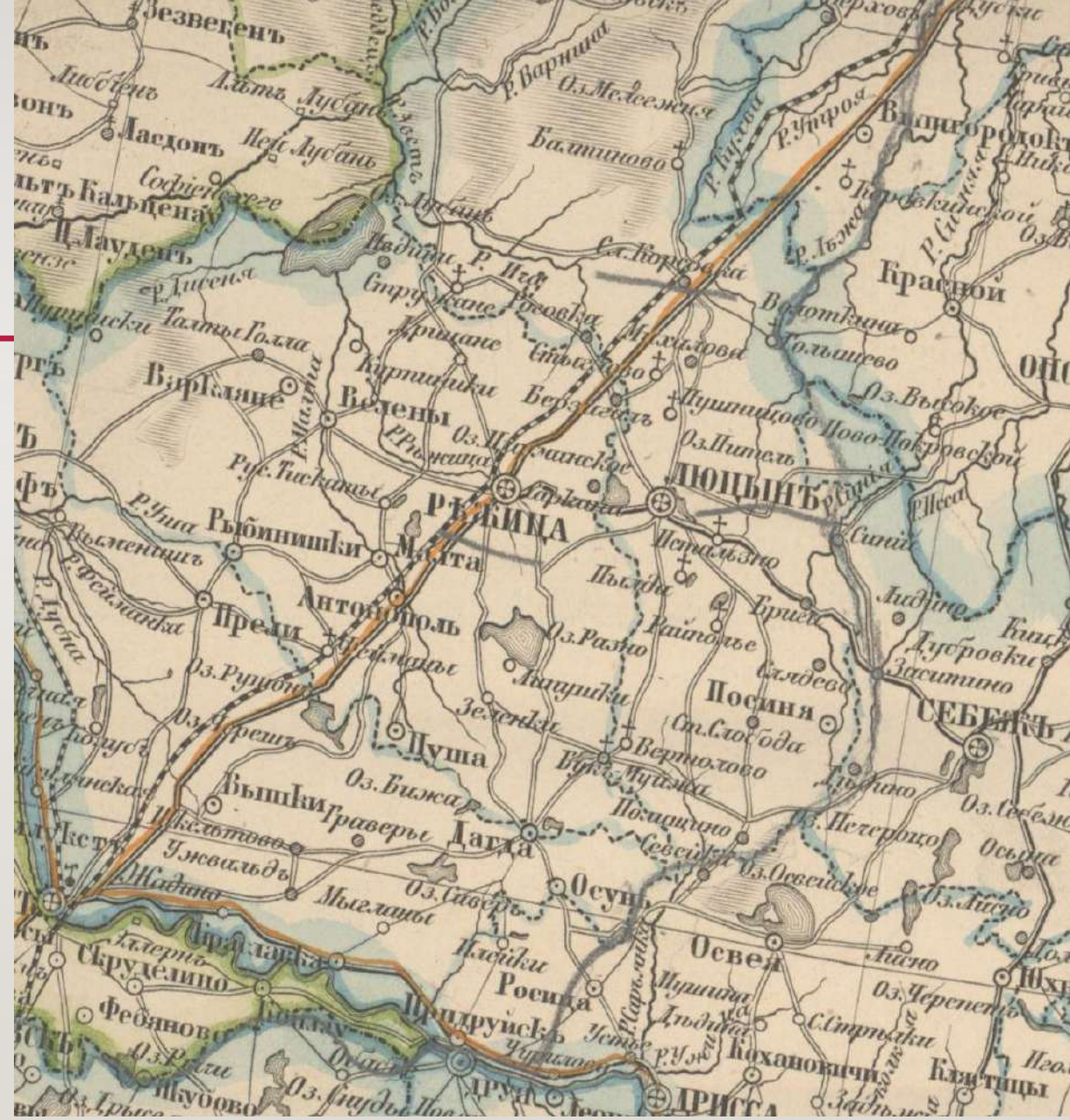


Šosejas ceļa shēma



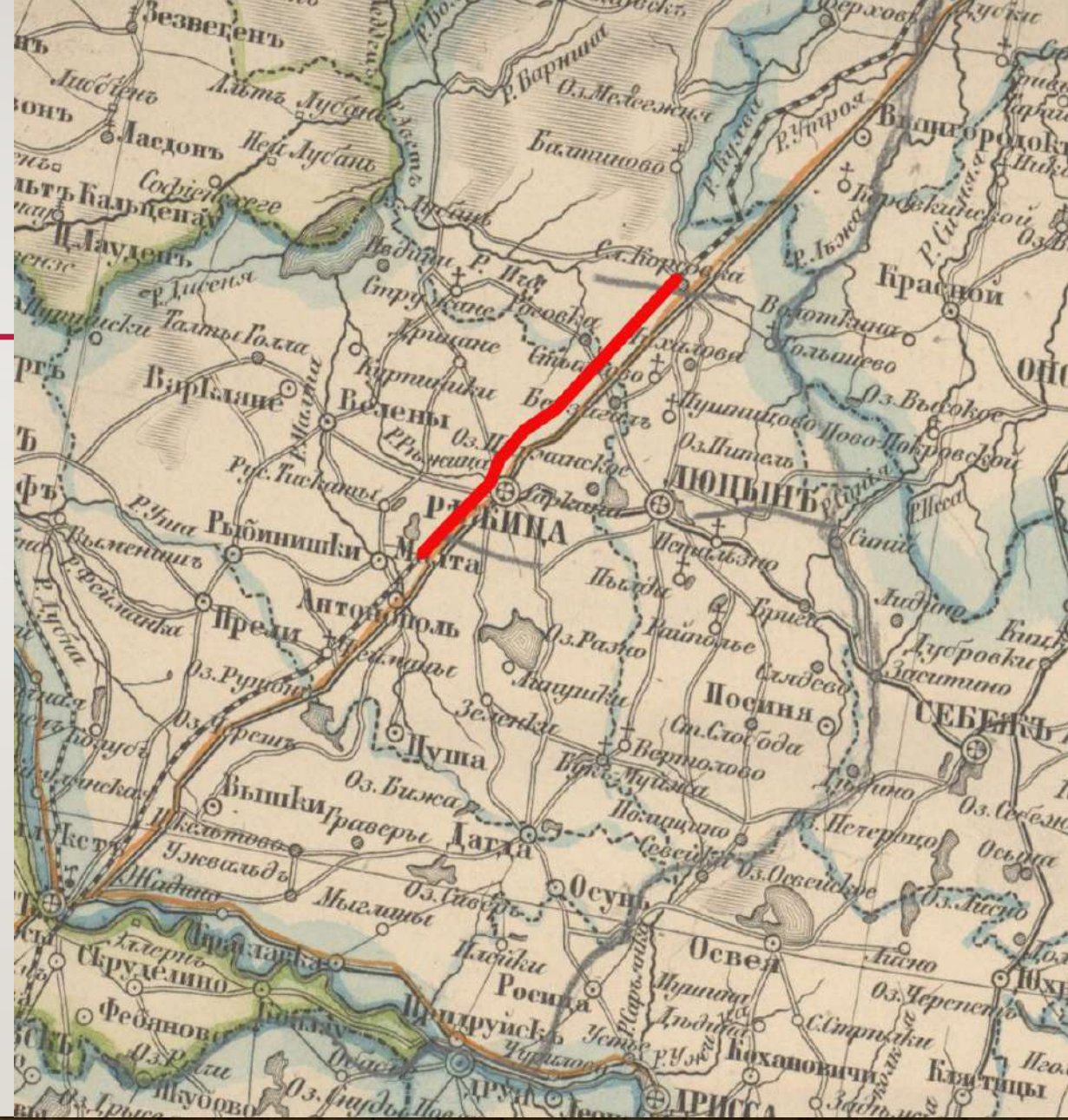
Dzelzceļa līnija Pēterpils – Varšava (1861)

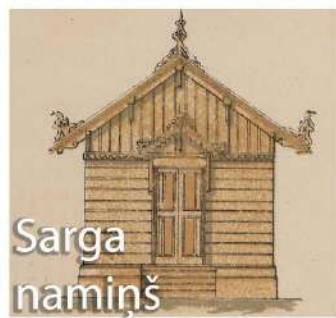
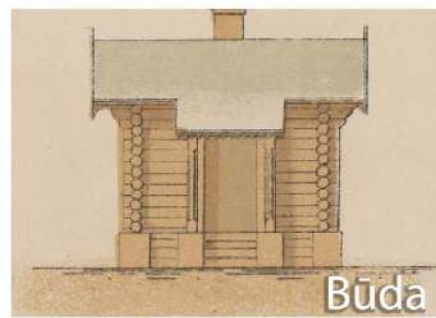
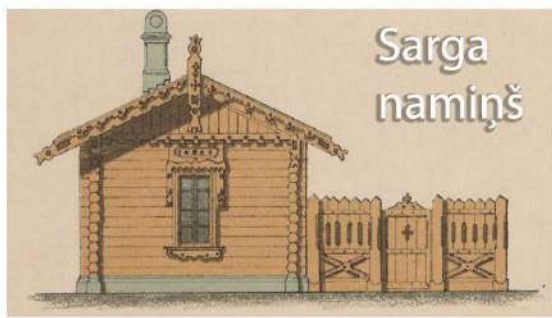
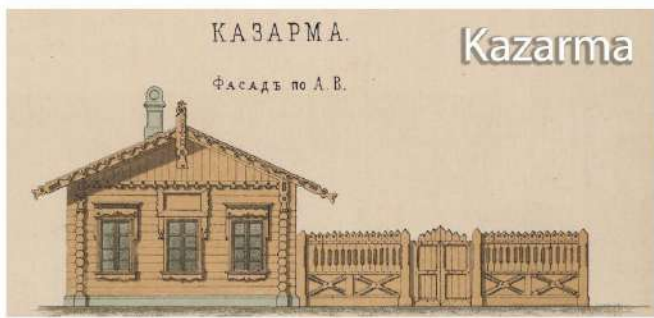
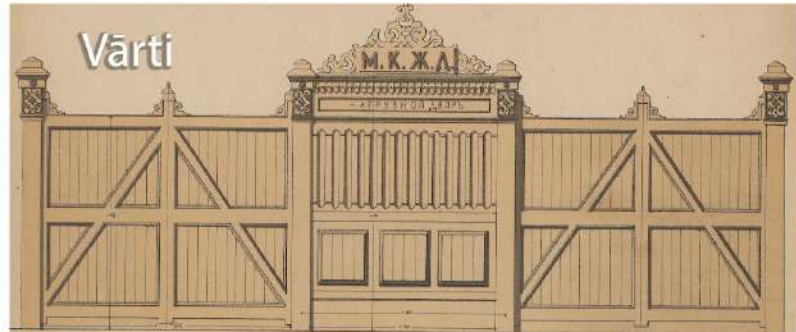
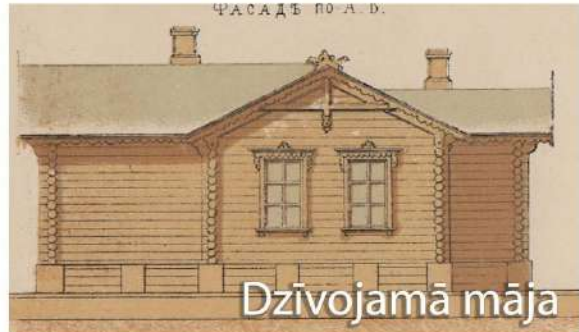
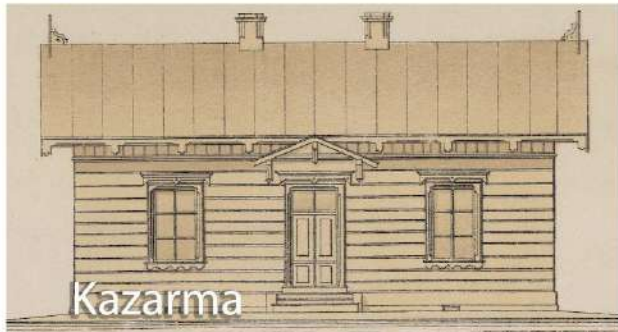
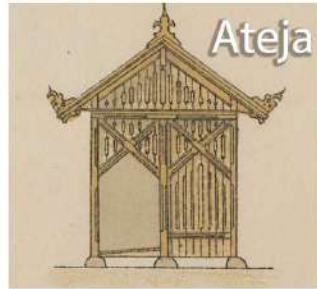
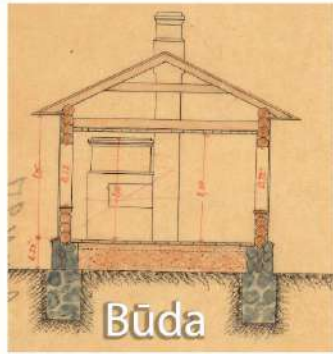
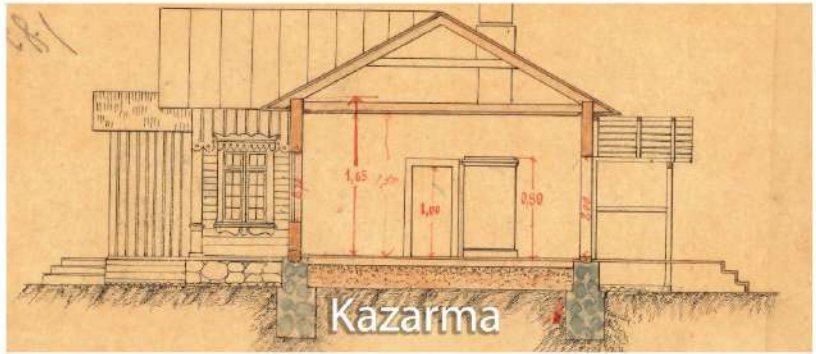
Fragments no «Карта Европейской России и Кавказского края составленная по новейшим сведениям при Военно-Топографическом Депо, изданная Императорским Русским географическим обществом в 1862 году»



Dzelzceļa līnijas Pēterpils – Varšava V distance

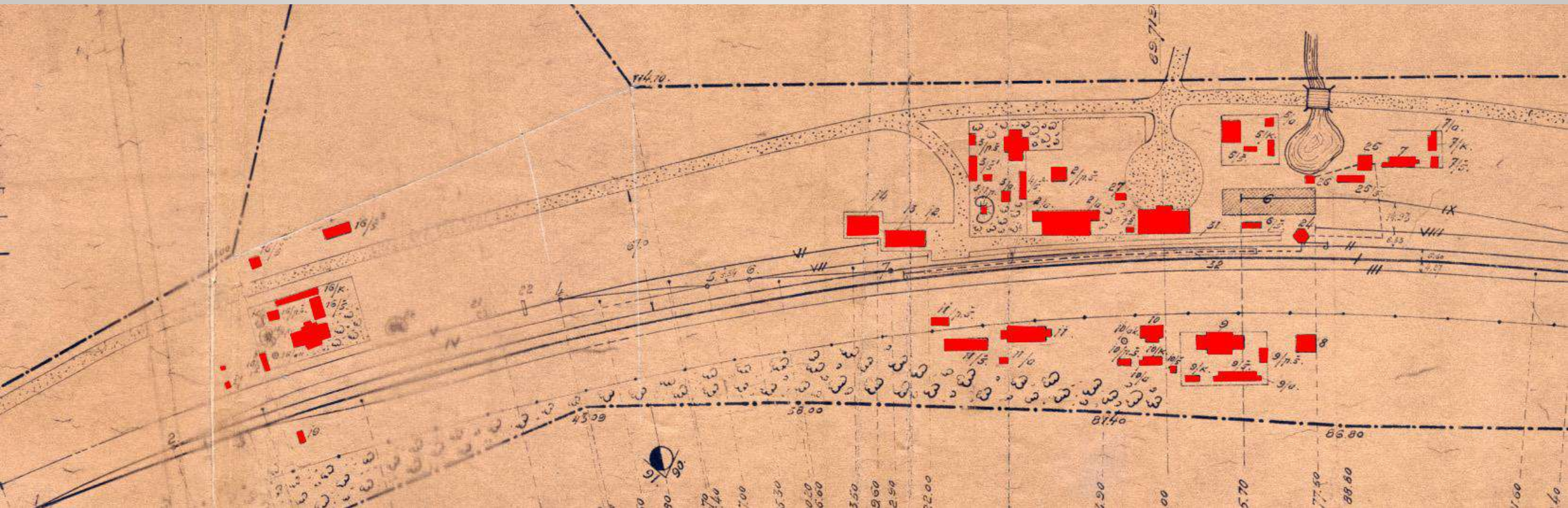
Fragments no «Карта Европейской России и Кавказского края составленная по новейшим сведениям при Военно-Топографическом Депо, изданная Императорским Русским географическим обществом в 1862 году»





Dzelzceļa apbūves tipveida projekti

Maltas stacijas ciemata plānojums XX gs. 20. gados



Ar sarkanu iekrāsotas ēkas
Latvijas Dzelzceļa muzeja kolekcija

Apstākļi Latgalē XIX gs. pirmajā pusē

Ģenerālgubernators kņazs N. Hovanskis, apbraukājot Baltkrievijas guberņas, kuru sastāvā ietilpa arī Latgale, ievēroja, ka valsts, baznīcas un sevišķi muižnieku zemniekiem nav piemērotu ēku ne dzīvošanai, ne mājlopu turēšanai. Zemnieki ar visu ģimeni dzīvoja kopā ar lopiem nabadzīgās, šaurās, dažreiz – pussagruvušās būdiņās. Tāpat ģenerālgubernatoram ziņots, ka daži zemnieki, kas dzīvo mežainos apvidos, kur ir pietiekoši kokmateriālu, ir uzcēluši mājas, taču bez grīdām un krāsnīm. Taču tāpat dzīvojot tajās kopā ar mājlopiem, istabā kaltējot labību, bet telpas apsilda un ēdienu gatavo uz ugunskura, kuru kurina uz plikas zemes.

Brežgo, B. *Latgola dažū XVI-XIX gs. dokumentu gaismā*. Rēzekne: Latgalīšu Školotāju Centralās Bīdreibas izdavums. 1938, 9

Citāts ņemts no 1823. gada 21. novembra Vitebskas, Moģiļevas, Smolenskas un Kalugas ģenerālgubernatora pārvaldes rīkojuma nr. 760.

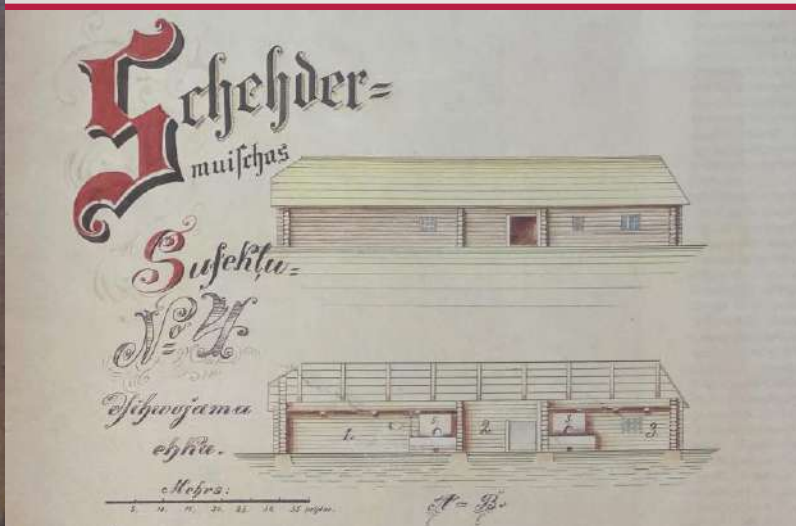
Apstākļi Latgalē XIX gs. otrajā pusē

“Ludza pilsētu atgādina tikai ar lielā daudzumā sadrūzmētām savrupmājām un nameļiem, kā arī ar dīkdienīgi un ziņkārīgi pa ielām klaiņojošiem iedzīvotājiem. Nebruģētās, nereti neizbrienamās Ludzas, Krāslavas vai Daugavpils un Rēzeknes tā saukto vecpilsētu ielas paver ceļotāja acīm skumīgu postažas, dubļu un nabadzības ainu. Rēzeknei pie Varšavas šosejas un tās tuvumā jau vairāk nekaā desmit gadus ir kārtīgas koka un pat mūra mājas kas koncentrējušās pilsētas tīrākajā daļā. Tas rāda, ka Rēzekne attīstās un plaukst.”

Manteifels, G. *Poļu infantija*. Rīga: Apgāds Jumava. 2020, 126

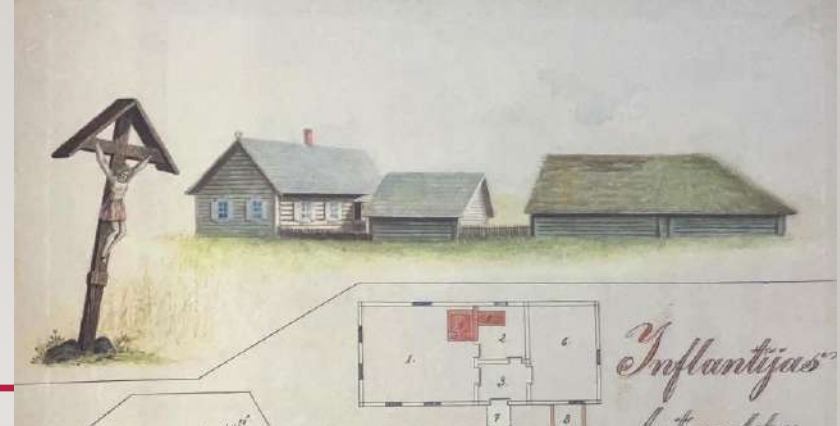
Pirmais izdevums iznāca vācu valodā: Manteuffel, G. *Polnisch-Livland*, Rīga: A.Kummel. 1869

Latgales dzīvojamā apbūve XIX gs. nogalē etnogrāfa Jāņa Krēsliņa zīmējumos



Dzīvojamā apbūve Daugavpils apriņķī un Vitebskas
katolis jeb latgalietis 1895. gadā

Stinkule, S. Jānis Krēsliņš - latviešu tradicionālo kultūras
vērtību izziņātājs. Rīga: Neputns, 2015

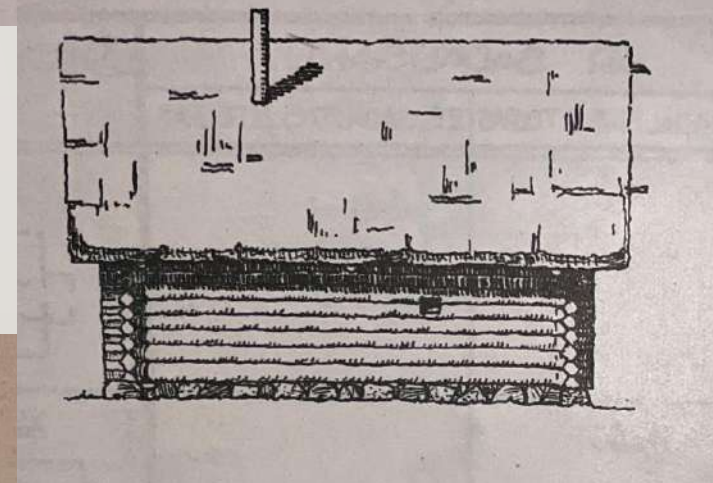
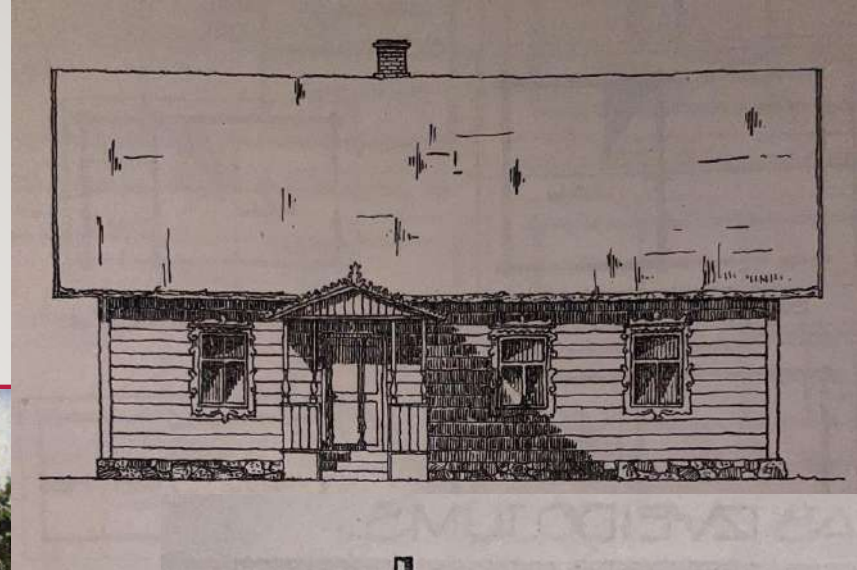
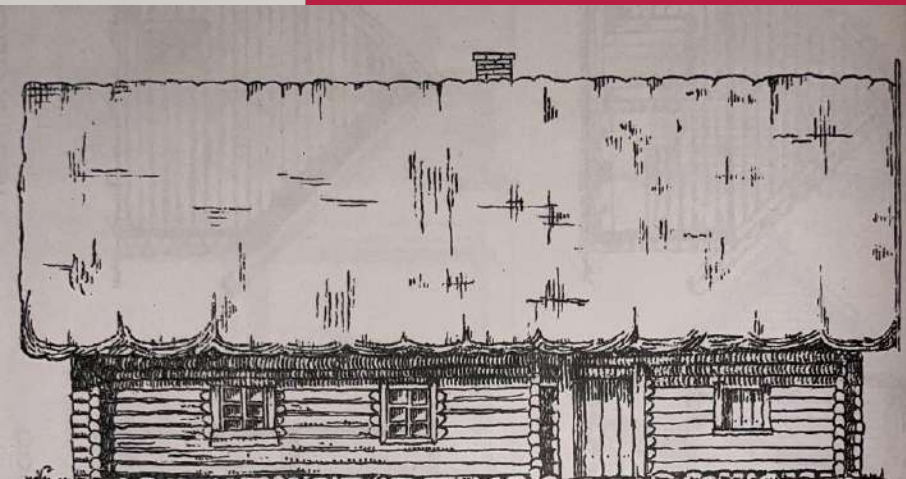


Latvijas lauku ainava XX gs. sākumā

Dzīvojamā māja Smiltenes pagastā
Latvju raksti. Rīga: Latvijas grāmata. 1990



Dzīvojamā apbūve Rēzeknē un apriņķī XX gs. sākumā



- Celtniecības pieminekļi. 1. sēj. Tautas celtniecība Rēzeknes un Ludzas apriņķī. Rīga. 1933
- Krāsotas Rēzeknes skatu kartes XX. gs. 10. gadi



XIX gs. apbūves paliekas Latgalē XX. gs. sākumā



Trīstelpu māja ar lieveni Barkavas pagastā
Bērziņš, O. *Latviešu zemnieku māju architektūra*. Rīga:
Latvijas valsts izdevniecība. 1958



Latgales rindu sādža Degteros
Cimermanis, S. *Tautas celtniecība Latvijas ainavā*. Rīga: Zinātne. 2020



Vientelpas dūmistaba
Bērziņš, O. *Latviešu zemnieku māju architektūra*. Rīga:
Latvijas valsts izdevniecība. 1958



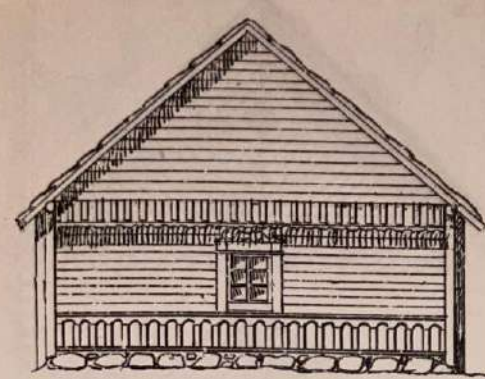
Divdaļīga dzīvojamā māja Silajāņu pagastā
Cimermanis, S. *Tautas celtniecība Latvijas ainavā*. Rīga:
Zinātne. 2020

Vecticībnieku dzīvojamā apbūve Latgalē

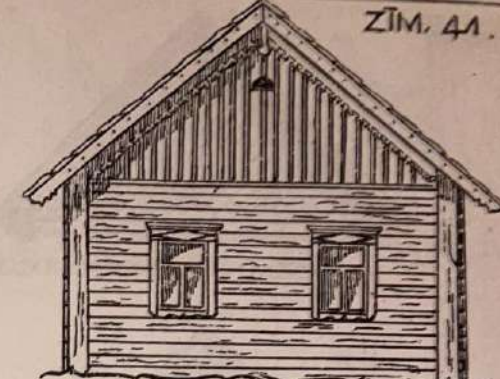


Vecticībnieku dzīvojamā māja Rēzeknē
Autora foto, 2020

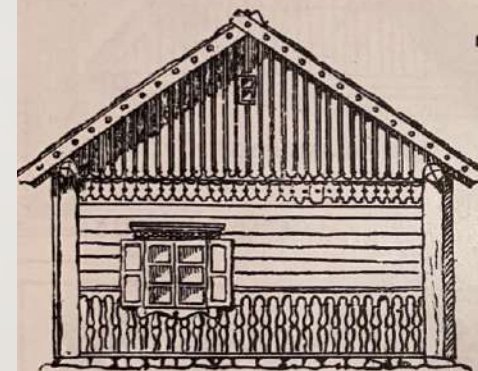
Vecticībnieku dzīvojamās mājas
Celtniecības pieminekļi. 1. sēj. Tautas celtniecība
Rēzeknes un Ludzas apriņķī. Rīga. 1933



ŠKAUNAS PAG. MAČU S.

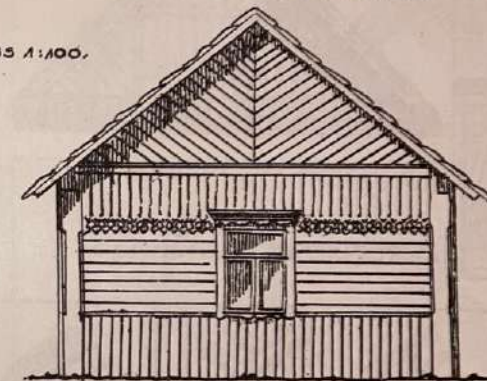


KĀRSAVAS PAG. ŠNITKU S.

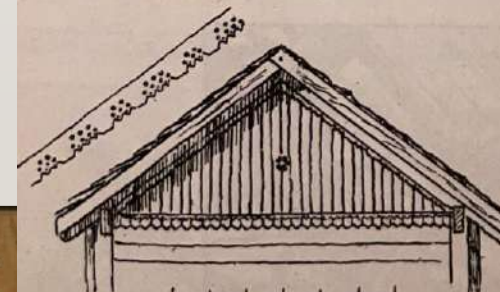
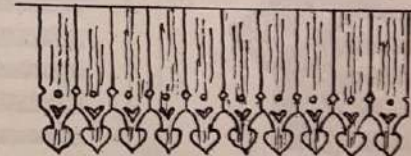
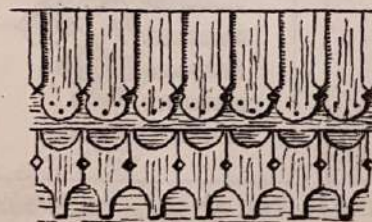


BIKOVAS PAG. DZIKORU S.

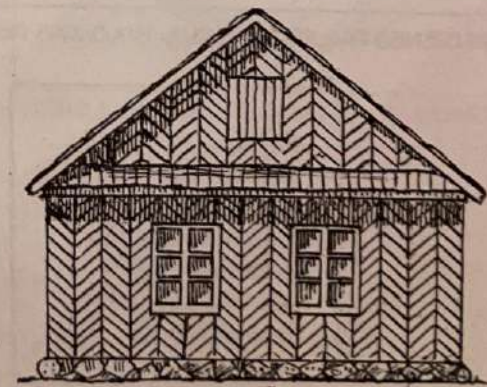
MĒROGS 1:100.



KĀRSAVAS PAG. ORINKU S.



VIJĀNĪ PAG. KUKOĻU S.



PAŠIENES PAG. TORČILOVKAS S.

Vecticībnieku dzīvojamā apbūve Latgalē



Dzīvojamā māja Rēzeknē
Autora foto, 2020



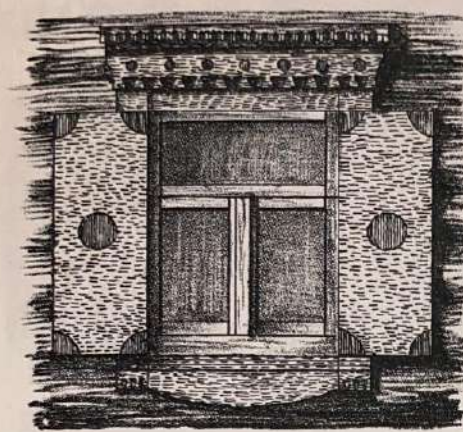
Mākslas nams Rēzeknē
Autora foto, 2020



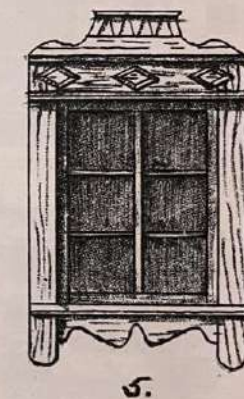
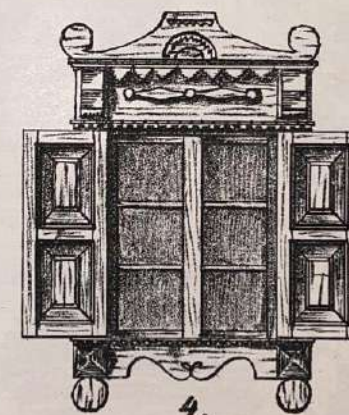
Dzīvojamā māja Slutišķos
Autora foto, 2020



Ornaments Latgales dzīvojamās apbūves noformējumā



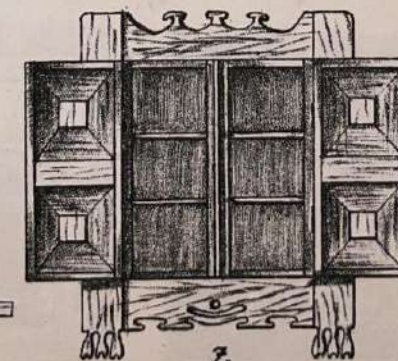
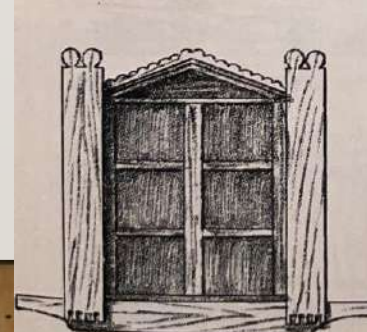
MĒROGS 1:25,



3.

4.

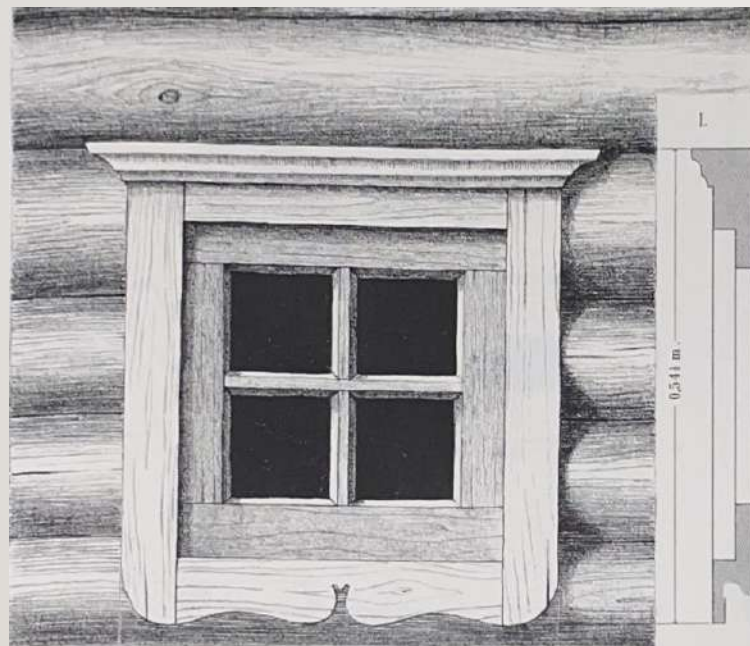
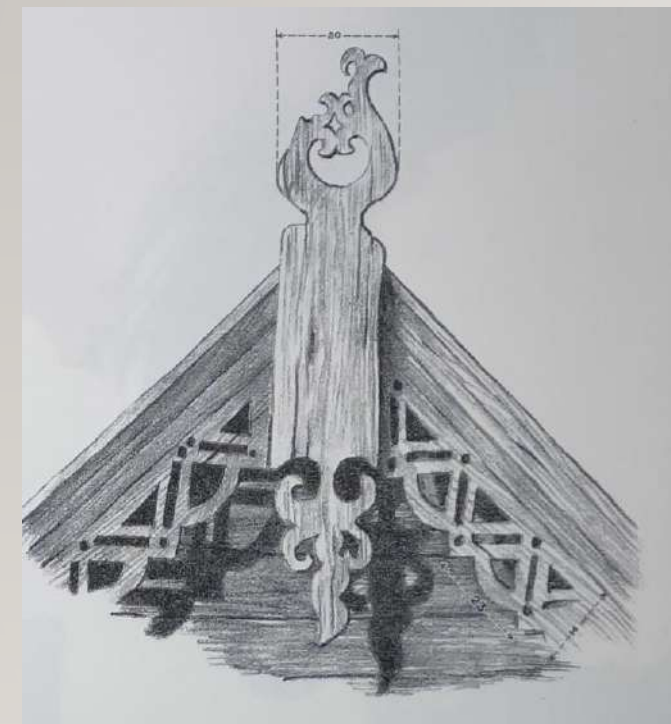
5.



6.

7.

8.



Loga noformējums Viļānu pagastā

Latvju raksti. Rīga: Latvijas grāmata. 1990

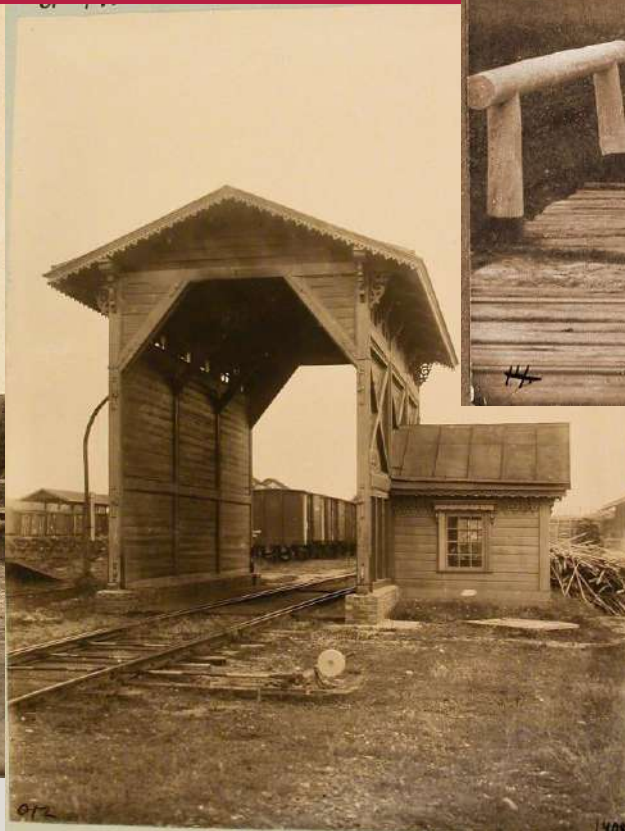
Logu noformējumi Rēzeknes apriņķī

Celtniecības pieminekļi. 1. sēj. Tautas celtniecība
Rēzeknes un Ludzas apriņķī. Rīga. 1933

Mājas gēvele Viļānu pagastā

Latvju raksti. Rīga: Latvijas grāmata. 1990

Dzelzceļa infrastruktūras apbūve XIX gadsimtā



Tipveida dzelzceļa infrastruktūras apbūve
Путешествие по Петербурго-Варшавской железной дороге.



Dzelzceļa infrastruktūras apbūve XIX gadsimtā



Tipveida dzelzceļa infrastruktūras apbūve
Путешествие по Петербурго-Варшавской железной дороге.



Dzelzceļa infrastruktūras apbūve 1949. gadā



V distances koka ēkas 1949. gada inventarizācijā
Latvijas Dzelzceļa muzeja kolekcija

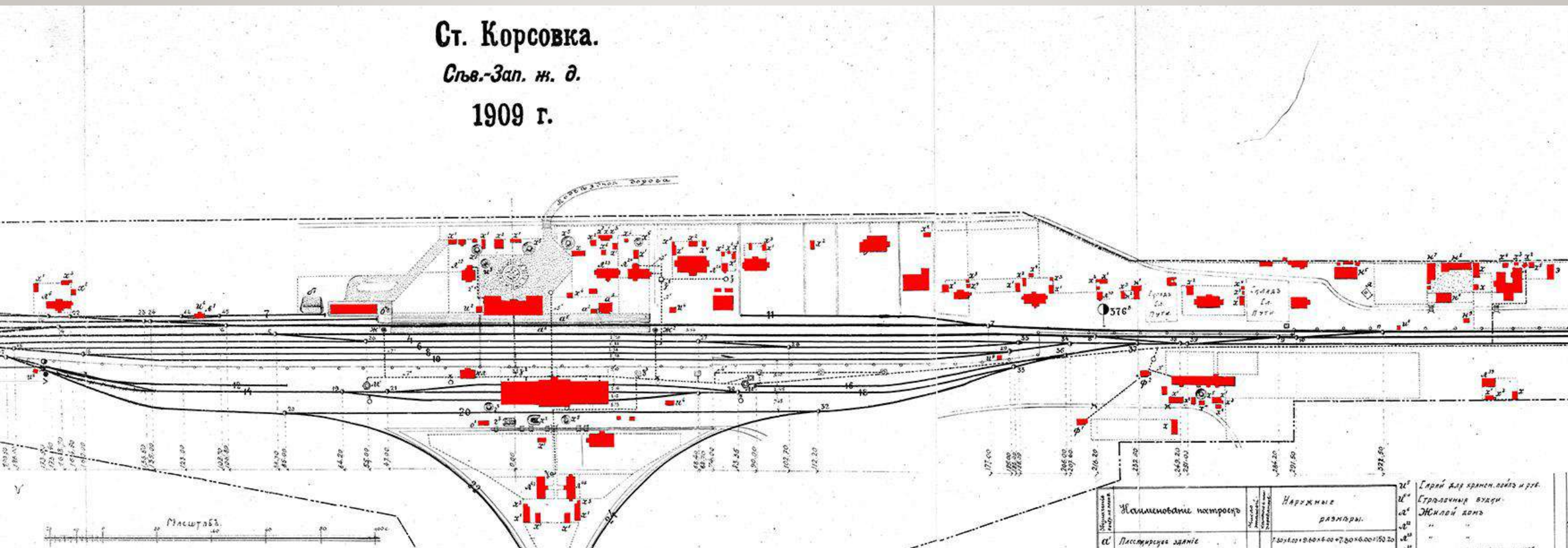


Dzelzceļa infrastruktūras apbūve 1949. gadā



V distances koka ēkas 1949. gada inventarizācijā
Latvijas Dzelzceļa muzeja kolekcija

Korsovkas stacijas ciemata plānojums Bozovā uz 1909. gadu



Ar sarkanu iekrāsotas ēkas
РГИА 350. ф., 44. apr., 484. л., 2. лр.

Korsovkas stacijas ciems Bozovā



Bozovas dzelzceļnieku ciema ēkas 1990. gadu sākumā
No Latvijas Dzelzceļa muzeja ekspedīcijas, Toma Altberga kolekcija



Korsovkas stacijas ciems Bozovā



Ēkas 2022. gada nogalē
Autora foto

Kārsavas ūdens sūkņētava un Malnavas stacija

Ēkas 2022. gada nogalē
Autora foto

1949. gada inventarizācijas fotofiksācija
Latvijas Dzelzeļa muzeja kolekcija



Stacijas ēkas Pureņos



1949. gada inventarizācijas fotofiksācija
Latvijas Dzelzceļa muzeja kolekcija

Pureņu stacijas krāsmatas 2022. gada rudenī
Autora foto



Mežvidu un Burzovas stacijas

Staciju ēkas 2022. gada nogalē

Autora foto



1949. gada
inventarizācijas
fotofiksācija

Latvijas Dzelzceļa
muzeja kolekcija



Pūpolu stacija un ēka stacijā Rēzekne I



Ēka stacijā Rēzekne I
2009. gadā
Autora foto



Rēzeknes un Pūpolu
stacijas ēkas 2022. gada
nogalē
Fotogrāfs: Didzis Grodzs

1949. gada inventarizācijas
fotofiksācija
Latvijas Dzelzceļa muzeja
kolekcija



Maltas stacijas Bufete

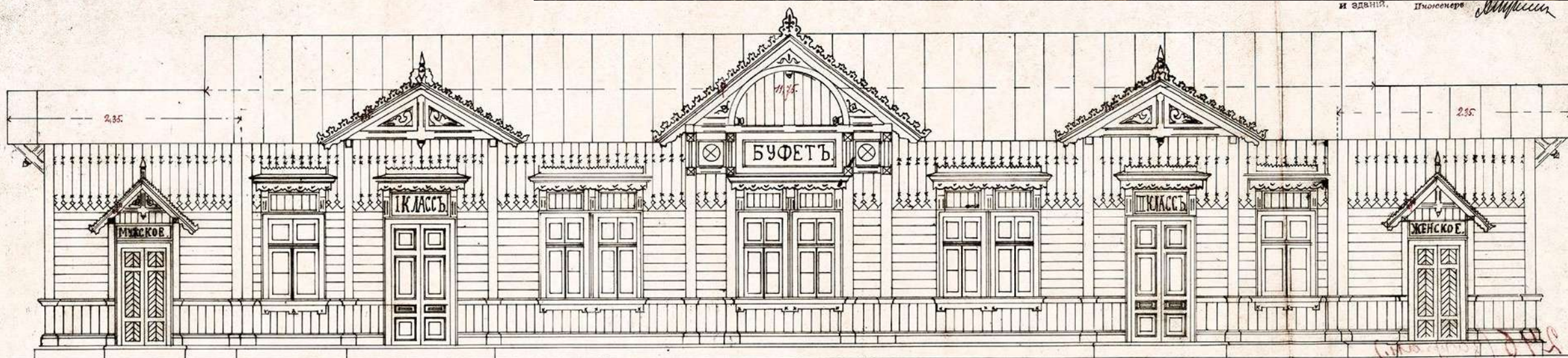
Maltas stacijas bufetes ēka 2022. gada

rudenī

Fotogrāfs: Didzis Grodzs

Antonopoles (Maltas) stacijas bufetes projekts

РГИА 350 ф., 44. apr., 1398. л., 4. лр.



Maltas stacija

Ēkas 2022.
gada nogalē
Fotogrāfs:
Didzis Grodzs

1949. gada
inventarizācijas
fotofiksācija
Latvijas
Dzelzceļa
muzeja
kolekcija



Dzelzceļa apbūves ietekme uz apkārtējo koka arhitektūru

Valērijas Seiles māja
Rēzeknē
Autora foto



Stacijas ielas
apbūve Rēzeknē
XX gs. sākuma
skatukarte



Dzīvojamā māja Kārsavā
Cimermanis, S. *Tautas celtniecība Latvijas
ainavā*. Rīga: Zinātne. 2020