



This programme is funded
by the European Union



LATVIA
LITHUANIA
BELARUS
2014-2020

Latvijas Nacionālā vēstures muzeja direktora vietniece
krājuma darbā

Latvijas Nacionālā vēstures muzeja sakrālās mākslas
kolekcija

Коллекция церковного искусства Национального музея
истории Латвии

Anita Meinarte

2022. gada 4. februārī

Богоматерь с ребенком. Св. Анна (?). Остров Рухну (Роню). Ок. 1320 г.



Епископ. Остров Рухну (Роню). Ок. 1320 г.



Триумфальный крест (Triumfa krusts). Ок. 1380 г. Римская католическая церковь Св. Екаба в Риге



Пиета. Ок. 1400 г. Католическая церковь Св. Екаба в Риге



Святой Георгии (Sv. Juris). XV век. Неизвестная церковь. Рига ?



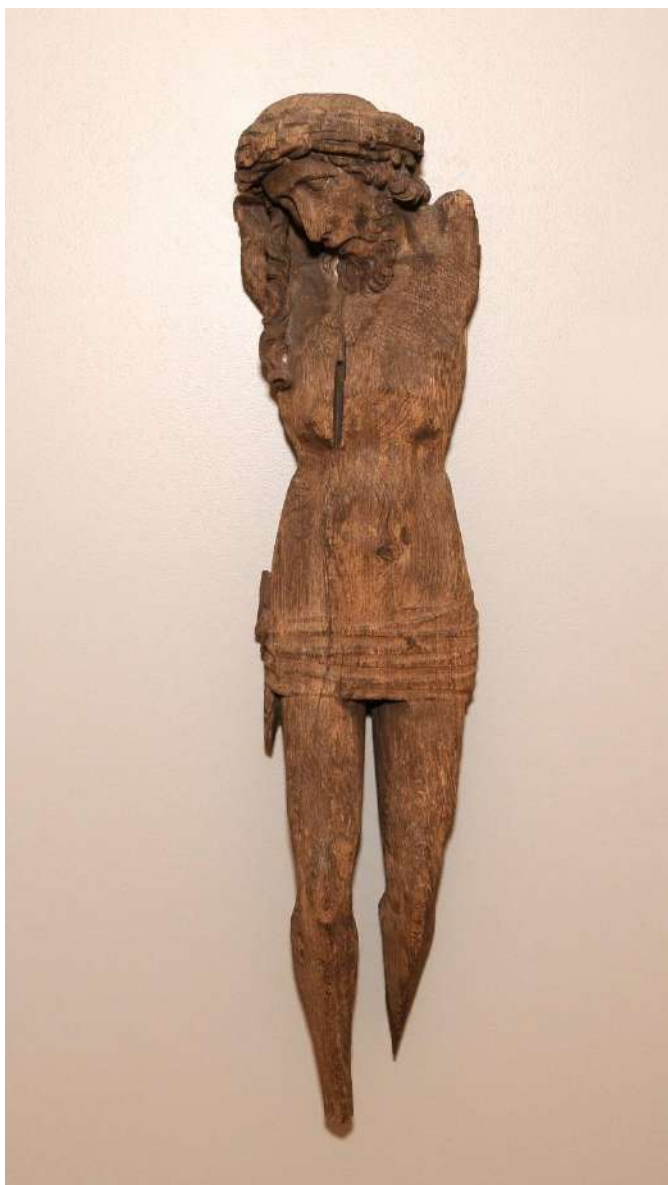
Апостол Яков Старший (?) (arustulis Jēkabs Vecākais ?). XV век. Неизвестная церковь. Рига ?



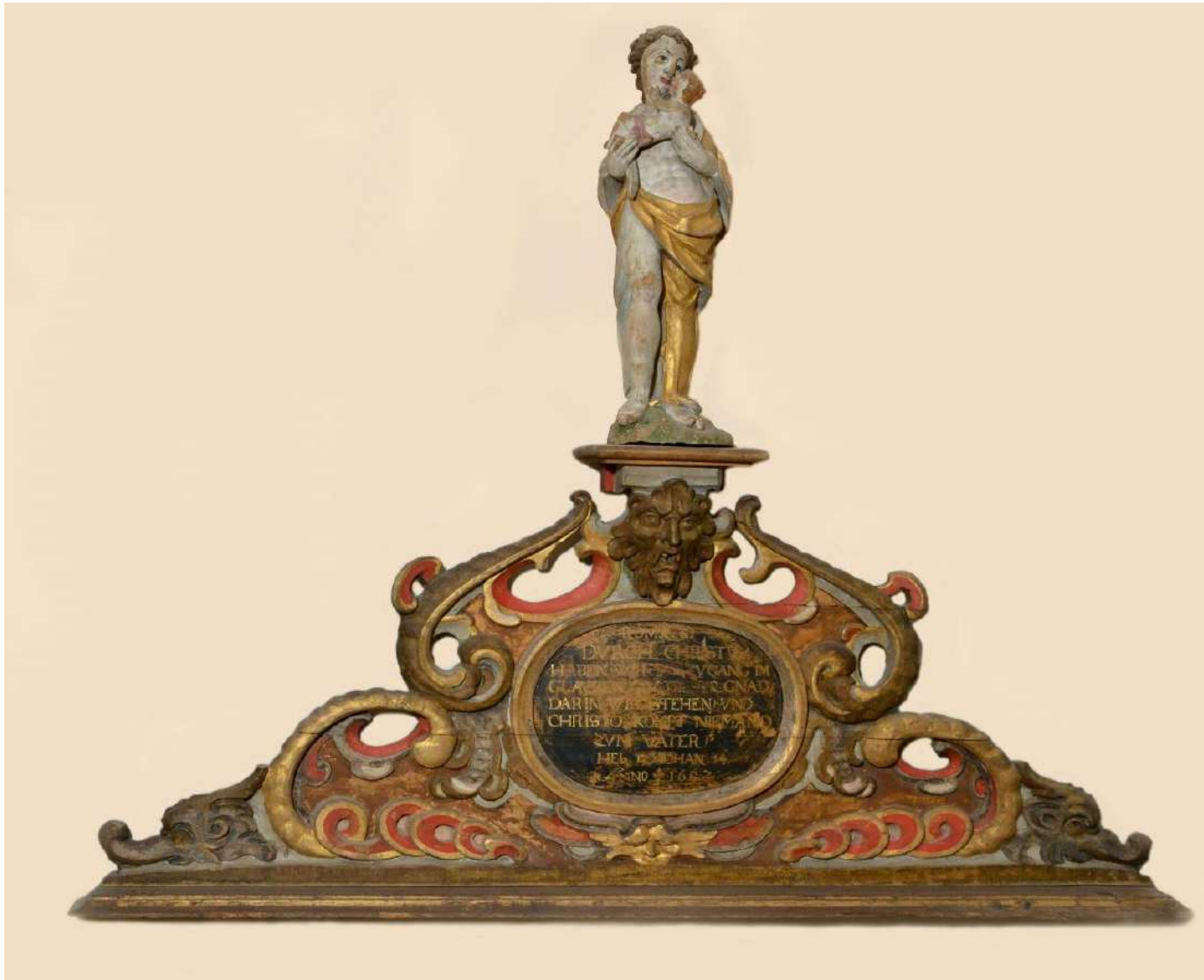
Святой Олаф (Sv. Olafs). Остров Рухну (Роню).. Ок. 1490 г.



Распятый Христос. Лутеранская церковь Сабиле. XVI век



Caritas (Любовь). Орнаментальная композиция из лутеранской церкви в Злекас. 1652 г.



Лутеранская церковь в Керклини. До 1929 г.



Выставка "Церковное искусство". Национальный музей истории Латвии. Вторая половина XVII века



Мойсей (Mozus), неизвестный святой, Авраам (Ābrams). Лутеранская церковь в Керклини. Вторая половина XVII века



Аллегии нравственности (Tikumu alegorijas). Лутеранская церковь в Керклини. Вторая половина XVII века



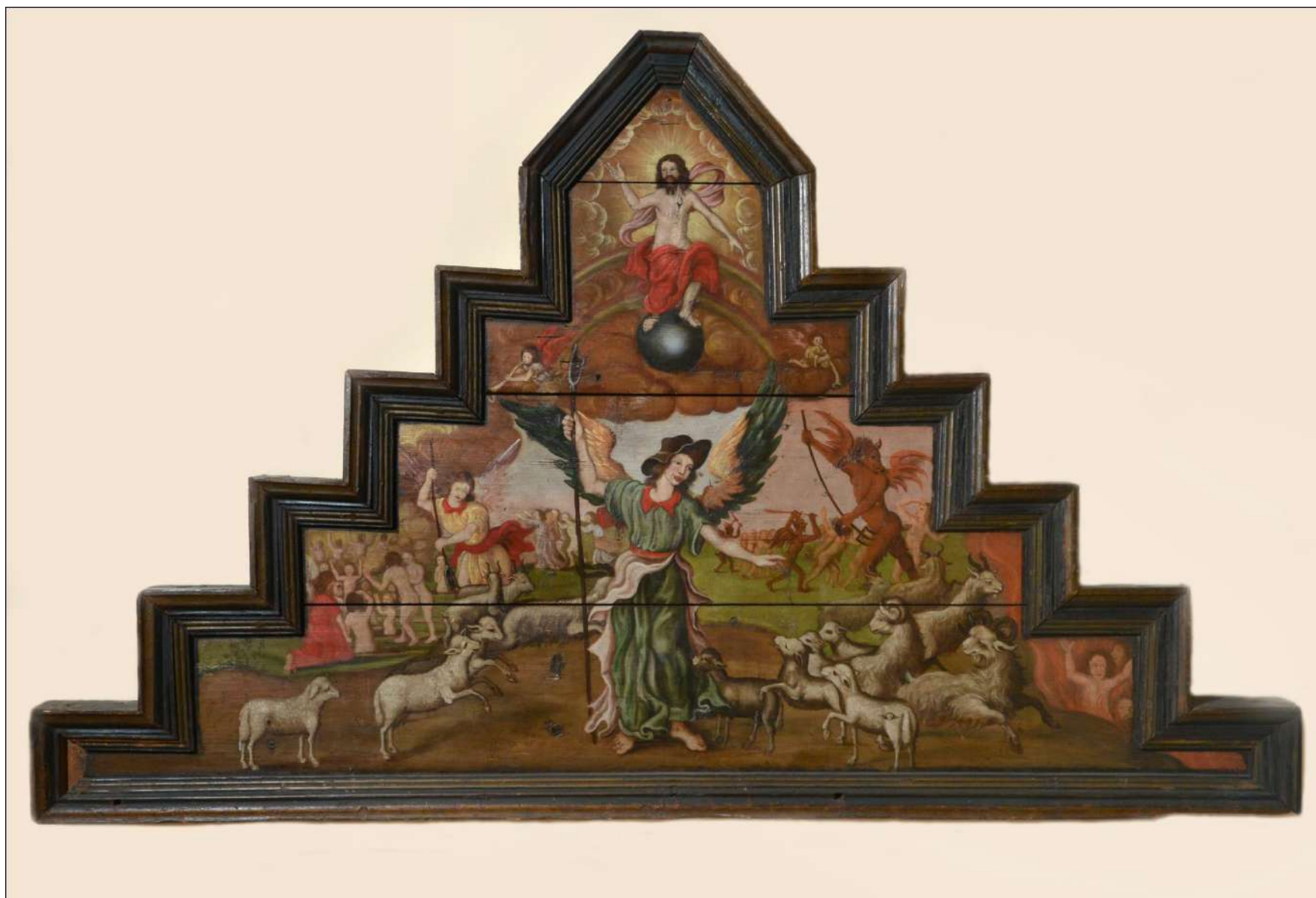
Апостол (apustulis), Св. Лука (Lukass), Св. Петр (Sv. Pēteris). Лутеранская церковь в Салдус. Вторая половина века



Фигура вознесения Христа (Kristus augšāmcelšanās figūra). Капела в Вентспилском замке, потом - в лютеранской церкви в Дзирциемс. Мастер Иоганн Мертенс. Начало XVIII века

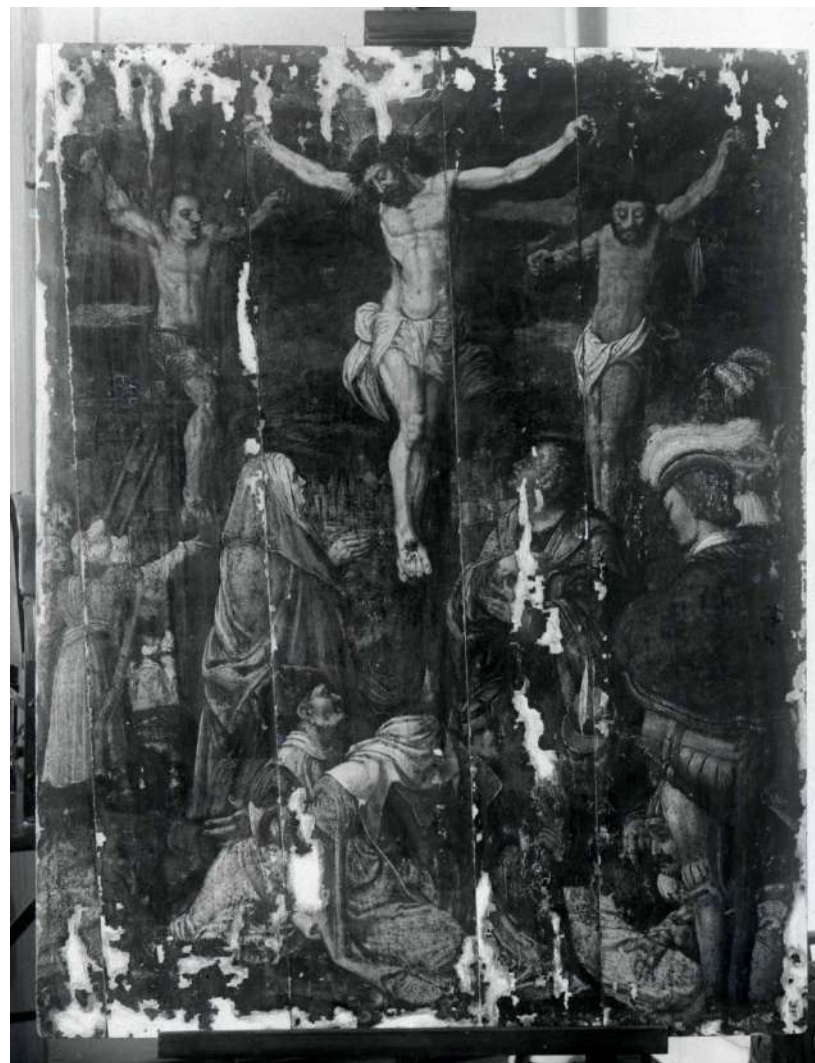


Страшный суд (Pastarā tiesa). Верхняя часть алтаря лютеранской церкви в Ренда. 3 четверть
Страшный суд. Верхняя часть алтаря лютеранской церкви в Ренда. 3 четверть XVII века



Golgāta – virsoņņu altāra centrālā daļa. Kalnamuižas baznīca. Gleznota 1614. g. 2012.g. un 1925. gads

Гольгофа. Центральная часть створчатого алтаря в лютеранской церкви Калнамуйжа. 1614 г.



Altāra vērtne ar Kalnamuižas pārvaldnieka Aleksandra fon Hoenasterberga – Vīgandta portretu.
Altāra vērtne ar Aleksandra fon Hoenasterberga – Vīgandta sievas Elizabetes, dzimušas fon Heningas portretu. Gleznoti
1614. g.

Алтарные створки с портретами управляющего имением Калнамуйжа Александра фон Хоэнастенберга-Вигандта и
его жены Елизаветы.



**Аллегии нравственности - Надежда (Seribas alegorija) и Вера (Ticibas alegorija).
Мастер Иозефс Славичекс (?). Лутеранскя церковь в Питене. Вторая половина XVIII
века**



Скульптуры лютеранская церкви Св. Георгия в Гарсене. 20-е гг. XX века



Тайная вечеря. (Svētais vakarēdiens). Лтеранская церковь Св. Георгия в Гарсене. 1793 г.



Ангелы. Лютеранская церковь Св. Георгия в Гарсене. 1793 г.



Голова ангела. Лютеранская церковь Св. Георгия в Гарсене. 1793 г.



Krustā sistais. Gārsenes baznīca. 1793. gads
Распятый Христос. Лютеранская церковь святого Георгия в Гарсене. 1793. г.



Скульптуры из коллекции Антанас Римавичус (Antanas Rimavičius). Конец 20-их гг. XX века и ангел из церкви в Калдабрунья (Kaldabruņņa luterāņu baznīca)



Мария. XVIII век. Лутеранская церковь в Калдабрунья (Kaldabruņas luterāņu baznīca)



**Скульптуры из коллекции Антанас Римавичус (Antanas Rimavičius). Конец 20-их гг.
XX века**



Два апостола и ангел. Конец XVII века – начало XVIII века. Субате (Subate)



Распятие. Цукусала (Cūkusalā, Rugāju pagasts). Конец XVIII века (?)



Св. Павел (Sv. Pāvils) и Св. Петр (Sv. Pēteris). Калупе. XIX век

